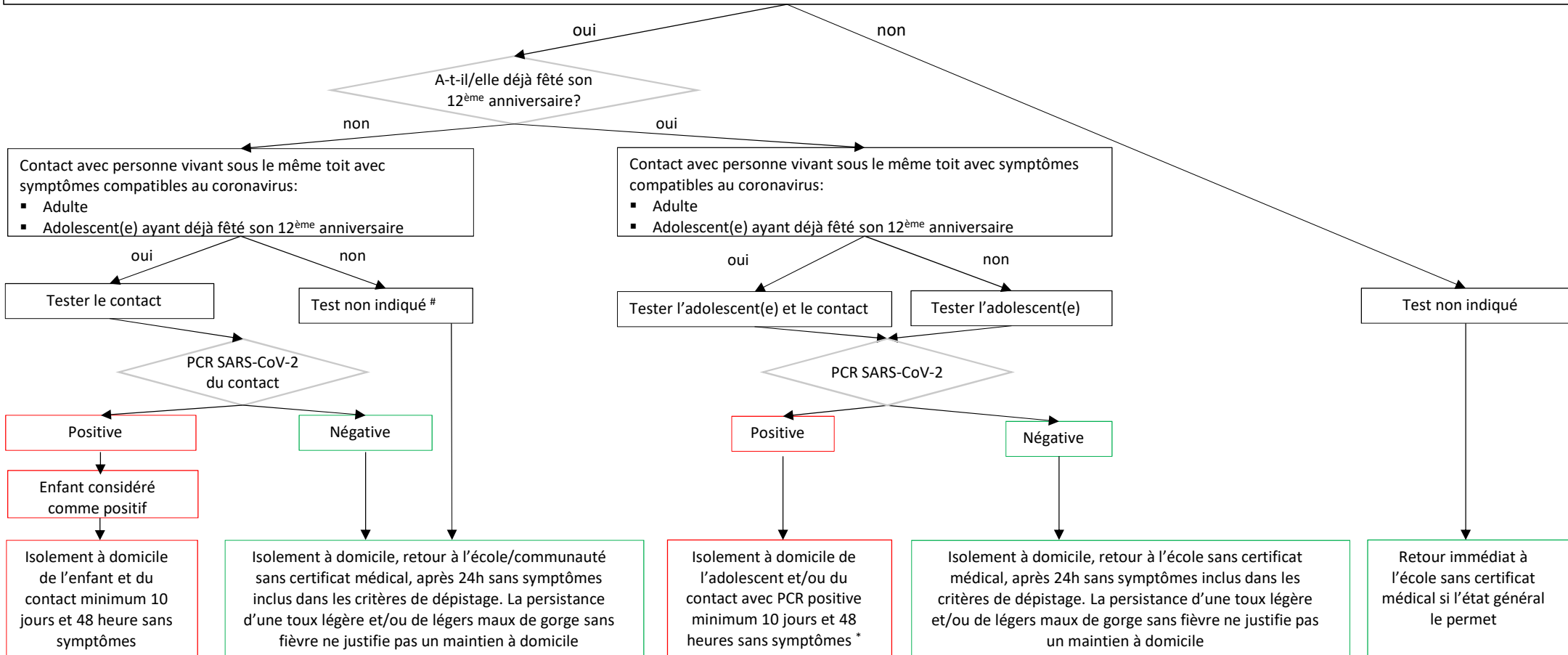


L'enfant/adolescent(e) remplit-il/elle les critères de dépistage de l'OFSP ?

- Symptômes d'affection aiguë des voies respiratoires (p.ex. toux, maux de gorge, souffle court, douleurs thoraciques) et/ou
- Fièvre sans autre explication et/ou
- Perte de l'odorat ou du goût



Si > 3 élèves avec ces symptômes dans la même classe → en informer votre direction de centre qui fait le lien avec le canton. En cas de doute : évaluation du risque sur CoronaCheck <<https://coronavirus.unisante.ch/evaluation>>



#PCR à réaliser chez un patient de moins de 12 ans si ordonnée par le médecin cantonal (enquête épidémiologique) ou en cas d'hospitalisation ou selon appréciation médicale. *si test positif chez l'adolescent et négatif chez le contact ou vice-versa, la personne négative doit rester en quarantaine 10 jours à domicile

*tiré de l'algorithme établi et validé par les infectiologues pédiatres du CHUV, Dr S. Asner et P-A Crisinel